

Rilevamento intelligente del movimento con una versatilità che non teme confronti



Se poteste creare un rilevatore di movimento più intelligente, cosa dovrebbe riuscire a fare? Individuare gli intrusi, ovviamente, ma senza provocare falsi allarmi a causa di piante o piccoli animali oppure dei fari di veicoli in transito.

Sono nati i rilevatori Professional Series di Bosch: unità di rilevazione versatili, di facile installazione in grado di eliminare quasi completamente i falsi allarmi, migliorando al tempo stesso le prestazioni di rilevazione. Sono i rilevatori più intelligenti al mondo e sono un'esclusiva di Bosch.

Progettati per assicurare il massimo dell'efficienza, i rilevatori Professional Series consentono all'utente finale di regolare facilmente l'area di copertura per adattarli a qualsiasi applicazione. Incredibilmente versatili, i rilevatori Professional Series sono gli unici in grado di soddisfare tutte le esigenze dei clienti.

La scelta limitata a due modelli per qualsiasi applicazione consente di ridurre la confusione e la complessità

• **ISC-PPR1-W16**

Il più avanzato rilevatore di movimento a infrarossi passivi (PIR, Passive Infrared) mai sviluppato da Bosch, oggi detta gli standard per la tecnologia di rilevatori PIR.

• **ISC-PDL1-W18**

Questo rilevatore doppia tecnologia integra i segnali PIR e radar Doppler a microonde con portata adattativa in un algoritmo intelligente, di proprietà esclusiva, per fornire la decisione di attivazione dell'allarme più accurata possibile.



ISC-PPR1-W16



ISC-PDL1-W18G
 ISC-PDL1-W18H

Una lunga tradizione di qualità e innovazione

Da oltre 100 anni, il nome Bosch è sinonimo di qualità e affidabilità. Bosch Security Systems è orgogliosa di offrire una gamma completa di prodotti per la rivelazione incendio, antintrusione, TVCC, sistemi di supervisione, comunicazione al pubblico e sistemi congressuali per aiutarti a trovare la giusta soluzione per ogni applicazione. Siamo il fornitore globale di tecnologie innovative supportati da eccellenti servizi pre e post vendita. Quando cerchi la giusta soluzione, scegli Bosch.

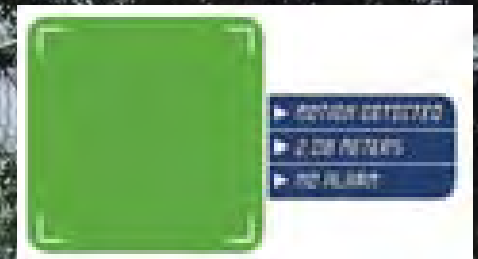
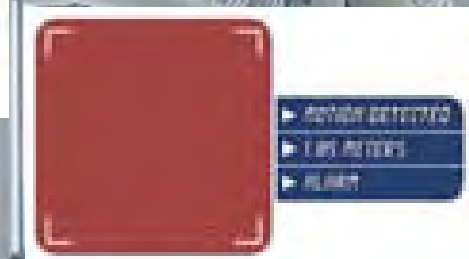


Rilevatore intrusione Professional Series

Sa quando deve attivare un allarme.
Sa quando non deve farlo.



BOSCH
Tecnologia per la vita



Le tecnologie Bosch migliorano le prestazioni di rilevazione e riducono i falsi allarmi



	Rivelatori di movimento di tipo tradizionale	Tecnologia innovativa Bosch	Vantaggi della tecnologia di proprietà esclusiva Bosch
Decisioni di attivazione allarme	Sono dotati soltanto di 1 o 2 sensori interni, pertanto i segnali vengono elaborati in maniera indipendente e sono meno accurati.	Sensore Combinazione dati	Soltanto Bosch consente il bilanciamento e la regolazione della sensibilità di 5 sensori interni, combinando i dati rilevati al fine di prendere le decisioni di attivazione dell'allarme più intelligenti al mondo. Questo si traduce in un miglioramento del 35% delle prestazioni di rilevazione, eliminando quasi del tutto il problema dei falsi allarmi.
Immunità ai falsi allarmi	Utilizzano filtri e pellicole per la degradazione degli stessi segnali luminosi utilizzati per le decisioni di attivazione dell'allarme, riducendo così le prestazioni di rilevazione.	Soppressione di luce bianca attiva	Bosch elimina i falsi allarmi provocati dalla luce bianca, come ad esempio quella dei fari delle automobili. Grazie all'integrazione di un sensore a luce bianca, Bosch è in grado di escludere queste tipiche fonti di falsi allarmi.
Gamma di applicazioni	Sono dotati soltanto di 1 o 2 lenti o specchi e utilizzano sensori a lungo raggio per la rilevazione a breve raggio, rendendoli suscettibili ai falsi allarmi.	Ottica a focalizzazione tripla	Soltanto Bosch si avvale di tre gruppi ottici separati e di due rivelatori dedicati per assicurare la copertura a breve, medio e lungo raggio. Questo significa che gli intrusi risaltano con maggiore nitidezza sullo sfondo e la loro rilevazione è più facile e accurata. Soltanto Bosch dispone di un semplice commutatore che consente agli installatori di regolare il raggio di copertura PIR da 15 a 8 metri, esaltando così la versatilità dei rivelatori Bosch e riducendo di conseguenza le scorte.
Immunità agli animali piccoli	Non misurano la distanza dal soggetto rilevato; non sono in grado di distinguere tra un soggetto di piccole dimensioni in primo piano e un soggetto di dimensioni più grandi a una distanza maggiore, producendo così falsi allarmi.	Ottica a focalizzazione tripla	Soltanto i rivelatori Bosch misurano il raggio fino al soggetto rilevato e sono in grado di distinguere tra una mosca a 30 centimetri e una persona a 15 metri, riducendo l'attivazione di falsi allarmi causati da insetti e piccoli animali.
Copertura omogenea	Richiedono la regolazione di lenti e specchi quando viene modificata l'altezza del rivelatore, lasciando così un margine all'errore umano e a una copertura disomogenea.	Ottica a focalizzazione tripla	Soltanto Bosch assicura una copertura omogenea di tutta la zona sorvegliata, anche quando viene modificata l'altezza dei rivelatori. Non è richiesta alcuna regolazione delle lenti.

La solidità e la facilità di installazione di livello superiore che vi aspettate da Bosch

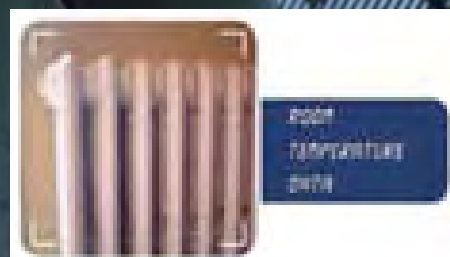
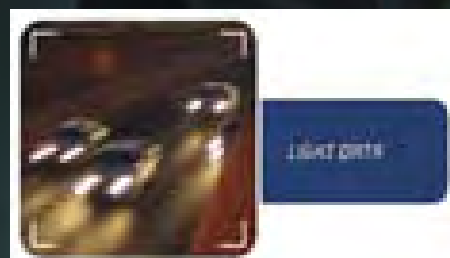


Speciali caratteristiche consentono di ridurre del 25% il tempo necessario per l'installazione e di assicurare per decenni una affidabilità assoluta

- Unità sigillate prevengono i possibili danni durante l'installazione, nonché i falsi allarmi provocati da correnti d'aria e insetti che passano su ottica, sensori o parti elettroniche.
- La flessibilità dell'altezza di installazione consente di posizionare comodamente il rivelatore tra i 2 e i 3 metri senza bisogno di regolazione.
- Grazie all'esclusivo design ergonomico in due parti scorrevoli, l'installazione richiede soltanto pochi secondi.
- L'incorporata livella con bolla integrata consente di eseguire il livellamento orizzontale e verticale senza ricorrere ad altri utensili.
- Morsettiere plug-in eliminano il rischio di inserimenti sbagliati e aumentano l'affidabilità delle connessioni.
- Il LED regola automaticamente l'intensità per compensare il livello di luminosità dell'ambiente.

La rivoluzionaria tecnologia di combinazione dati dei sensori è un'innovazione assoluta nella gestione intelligente degli allarmi

Mentre altri rilevatori di movimento si limitano a reagire all'input proveniente da uno o due sensori con una semplice decisione sì/no, i rilevatori Professional Series di Bosch integrano ed elaborano i dati provenienti da un massimo di 5 sensori diversi per consentire la gestione intelligente degli allarmi. L'esclusiva tecnologia di combinazione dati dei sensori adottata da Bosch si avvale di un sofisticato microcontrollore posto all'interno del rilevatore per regolare e bilanciare costantemente la sensibilità di tutti i sensori, assicurando le più accurate decisioni di attivazione dell'allarme mai prodotte.



Sensori PIR a lungo raggio e a breve-medio raggio

I sensori a infrarossi Bosch sono sensibili anche alle minime differenze tra la temperatura dell'ambiente e quella del soggetto rilevato. Due sensori PIR (uno a lungo raggio e uno a breve-medio raggio) assicurano una risoluzione raddoppiata per monitorare con maggiore efficacia l'intera area di copertura.

Soppressione di luce bianca attiva

Elaborando sia la luce infrarossa che quella bianca, i rilevatori Professional Series sono in grado di eliminare i falsi allarmi provocati dalle luci isolate, come ad esempio quelle dei fari dei veicoli di passaggio.

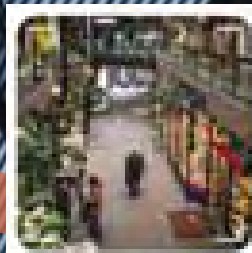
Compensazione dinamica della temperatura

Quando la temperatura dell'ambiente si approssima a quella del corpo umano, la sensibilità aumenta automaticamente fino a raggiungere un intervallo ristretto a pochi gradi dalla temperatura umana. Questo consente la rilevazione di sottili differenze di temperatura, evitando al tempo stesso il rischio di falsi allarmi alle temperature più alte.

Radar Doppler con portata adattativa

(disponibile soltanto nella versione Doppia tecnologia)
Il ricetrasmittitore a microonde regola automaticamente le proprie soglie di rilevamento in base all'input ricevuto dai sensori PIR. Integrando le informazioni relative alla distanza dei soggetti rilevati tramite PIR, vengono notevolmente ridotti i falsi allarmi prodotti dal radar Doppler a microonde.

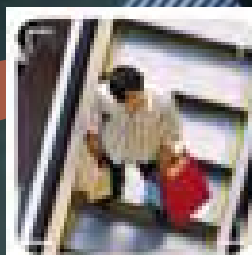
rappresenta
mi



LONG RANGE
DETECTED
DATA



DATA
FUSION



SHORT RANGE
DETECTED
DATA

Ottica a focalizzazione tripla

Tre lenti appositamente progettate da Bosch assicurano la copertura delle zone a breve, medio e lungo raggio in modo da eliminare i punti scoperti in tutto lo spazio che va dalla parete di installazione fino al limite massimo dichiarato per il raggio di rilevamento. La suddivisione del lavoro tra tre lenti e più sensori, migliora enormemente la qualità del segnale ottico per ognuno dei raggi di rilevamento, producendo una maggiore risoluzione e la capacità di distinguere gli intrusi dalle possibili fonti di falsi allarmi. I rilevatori della Professional Series consentono di monitorare 86 zone e si combinano per creare 11 livelli omogenei di rilevazione all'interno dell'area di copertura.



Le immagini in infrarosso create dall'ottica a focalizzazione tripla di Bosch (in alto) sono molto più nitide rispetto a quelle di tipo tradizionale (in basso).