



Telecamera Antivandalo ad Alta Risoluzione **SDV-653D**



Modello	SDV-653D/PDV-38
Ottica	CCD Sony Super HAD II 1/3" a colori
Lente	Asferica, Autoiris, Varifocal (f=3,7-12mm / F=1,4-360)
Risoluzione	976 (H) x 582 (V) pixels, 650 TVL
Illuminazione minima	0,05Lux (a colori) - 0,005Lux (bianco/nero) (AGC On)
Led	nr. 35, portata 25mt
Day&Night	Filtro IR meccanico (IR Cut) e Sense Up
Configurazione	Menù a Video (OSD)
Funzioni speciali	WDR, Motion Detection, Face Detection, Mirror, Titolo
S/N	>52dB, AGC Off
Gamma	9 livelli di selezione
Video Output	1Vp-p Composito, 75 Ohm
Shutter	1/50 a 1/100.000 sec (regolabile tramite OSD)
Riduzione rumore	2D /3D / 2D+3D DNR
Guadagno	Regolabile (OSD)
Bilanciamento Bianco	Automatico/Manuale
Privacy	16 aree di mascheramento
Zoom Digitale	x1- x5
Alimentazione	DC12V
Consumo	5W massimo
Temp. d'esercizio	-10 C / +50 C, Umidità 80%
Dimensioni	mm 151(diam.) x 108 (H)
Peso	1 Kg
Note	vers. SDV-653D/PAV-38 con riscaldatore (AC24V)



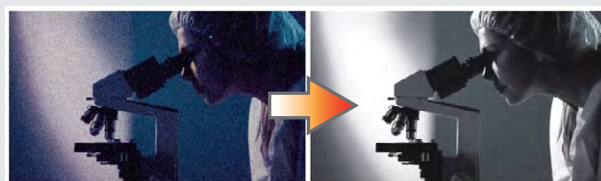
CCD
convenzionale

CCD
con WDR



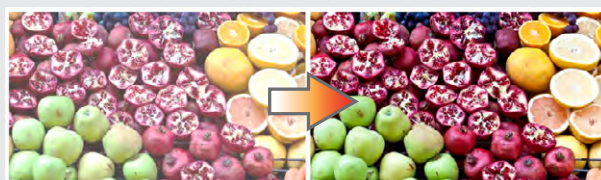
AGC
convenzionale

2D /
3D DNR



0,5 LUX

0,005 LUX
(Sense UP)



IR Standard

ICR D/N



Staffa parete SDB-050 (in opzione)