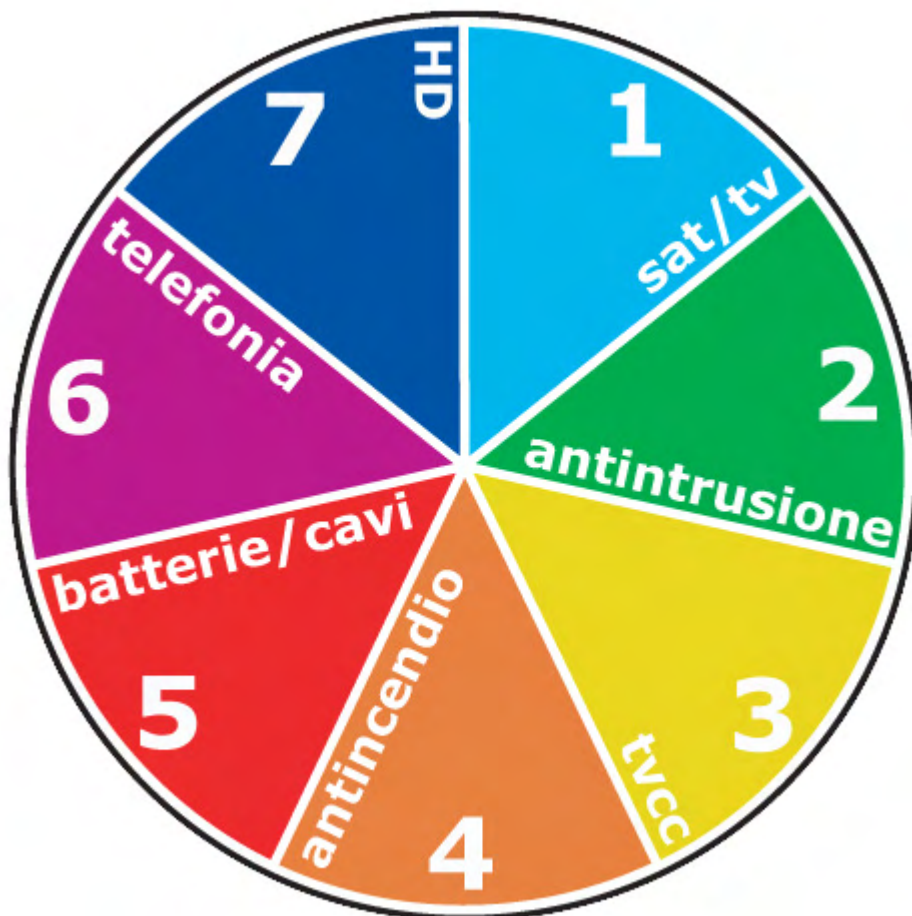


SKYLINK

ENGINEERING



6

- Telefonia -

- Luglio 2009 -

Skylink Engineering sas

Via XXIV Maggio, 2 – 20035 Lissone (MI) – Italy

Tel. ++39/0392457492 – Fax. ++39/0392457591

Web: www.skylinksas.com – Mail: info@skylinksas.com - Skype: skylinksas

Tutti i prezzi sono da intendersi al pubblico, iva esclusa

Per la scontistica riservata contattare il nostro ufficio commerciale.

6.01 Centralini Telefonici

6.01.1 Centralini Modulari



ICT46

(V)

1211 - Centralino Telefonico Modulare.

ICT46-I v.1.50 PABX 26 porte (max.32 con DECT) 1TO + 1SO/TO + 6 bca max.4 TO risponditore/operatore automatico/DISA (8 canali - richiede SmartMedia Card per esp. memoria flash cod. 1263) preresposta non sincronizzata da file audio o MoH 2 slot per moduli di espansione (1281, 1282, 1274, 1275, 1276, 1289, 1296, 1263, 1250, 2260, 2262) 2 slot per schede accessorie (uno per 1285, 1286, uno solo per 1285 e per schede POTS 1265 e 1266) 1 slot per scheda Ethernet IP (1272) CLIP su bca, presa USB e seriale RS232-V.24, MoH, teleprogrammazione via ISDN o via IP, Win-Tools incluso dettaglio chiamate ultime 1000 righe, rubrica alfanumerica centrale 1000 posizioni, trasferta su occupato, parcheggi di sistema, gestione fasci, LCR multi-gestore, supporto gateway GSM/VoIP su TO o a/b, driver TAPI, servizi hotel (check-in/-out e sveglia)

NOTA 1: annunci e moh in formato wave sono caricabili sul sistema via software (totale max. 8 FILE AUDIO con SmartMedia opz.)

NOTA 2: max UN modulo 8-Up0

NOTA 3: teleprogrammazione solo su linea ISDN.

Dimensioni
(LxAxP)
360x280x90
(mm)



ICT88

(V)

1212 - Centralino Telefonico Modulare.

ICT88-I v.1.50 PABX 40 porte+PRI (con Up0, max.48 porte+PRI con DECT) 4SO/TO + 8 bca max.6 TO oppure 1 PRI risponditore/operatore automatico/DISA (16 canali - consigliabile SmartMedia Card per esp. memoria flash cod. 1263) preresposta non sincronizzata da file audio o MoH 2 slot per moduli di espansione (1281, 1282, 1274, 1275, 1276, 1289, 1296, 1263, 1250, 2260, 2262) 2 slot per schede accessorie (uno per 1285, 1286, uno per 1285, 1286, schede POTS 1265 e 1266, o scheda PRI 1271) 1 slot per scheda Ethernet IP (1272) CLIP su bca, presa USB e seriale RS232-V.24, MoH, teleprogrammazione via ISDN o via IP, Win-Tools incluso dettaglio chiamate ultime 1800 righe, rubrica alfanumerica centrale 1000 posizioni, trasferta su occupato, parcheggi di sistema, gestione fasci, LCR multi-gestore, supporto gateway GSM/VoIP su TO o a/b, driver TAPI, servizi hotel (check-in/-out e sveglia)

NOTA 1: annunci e moh in formato wave sono caricabili sul sistema via software (totale max. 8 FILE AUDIO - con SmartMedia opz., memoria flash su mainboard per 32 secondi).

NOTA 2: ciascuna scheda TFE installata e l'abilitazione della porta MoH - richiedono una porta a/b.

NOTA 3: supporta DUE schede 8Up0.

NOTA 4: teleprogrammazione solo su linea ISDN.

Dimensioni
(LxAxP)
360x280x90
(mm)



ICT880

(V)

1213 - Centralino Telefonico Modulare.

ICT880-I v.1.50 PABX 48 porte+PRI (con Up0) PABX 88 porte+PRI con armadio di espansione XT 4SO/TO + 8 bca max.8 TO oppure 1 PRI risponditore/operatore automatico/DISA (16 canali - consigliabile SmartMedia Card per esp.memoria flash cod. 1263) preresposta non sincronizzata da file audio o MoH 2 slot (4 slot con espansione XT) per moduli di espansione (1281, 1282, 1274, 1275, 1276, 1289, 1296, 1263, 1250, 2260, 2262) 2 slot per schede accessorie (uno per 1285, 1286, uno per 1285, 1286, schede POTS 1265 e 1266, o scheda PRI 1271) Con XT altri due slot per schede accessorie 1285 o 1286 1 slot per scheda Ethernet IP (1272) CLIP su bca, presa USB e seriale RS232-V.24, MoH, teleprogrammazione via ISDN o via IP, Win-Tools incluso dettaglio chiamate ultime 1800 righe, rubrica alfanumerica centrale 1000 posizioni, trasferta su occupato, parcheggi di sistema, gestione fasci, LCR multi-gestore, supporto gateway GSM/VoIP su TO o a/b, driver TAPI, servizi hotel (check-in/-out e sveglia)

NOTA 1: annunci e moh in formato wave sono caricabili sul sistema via software (totale max. 8 FILE AUDIO - con SmartMedia opz., memoria flash su mainboard per 32 secondi).

NOTA 2: ciascuna scheda TFE/ATL installata e l'abilitazione della porta MoH - richiedono una porta a/b.

NOTA 3: per installare due schede 8Up0 e' necessario l'alimentatore 75W (con l'alimentatore standard: una scheda).

NOTA 4: teleprogrammazione solo su linea ISDN.

Dimensioni
(LxAxP)
360x280x90
(mm)



ICT880XT

(V)

1214 - Armadio di Espansione per Centralino ICT880.

Armadio di espansione per ICT880 4bca + 6 Up0 2 slot per moduli di espansione (1281, 1282, 1274, 1275, 1276, 1289, 1296, 1263, 1250, 2260, 2262) 2 slot speciali per schede accessorie (1285, 1286) max una scheda DECT400-4 o DECT400-2 max una scheda 8Up0 aggiunge al sistema 32 porte (40 porte installando un modulo 8Up0 o un modulo DECT400-4).

CAVO DI CONNESSIONE (15 cm) all'armadio principale in dotazione.

Dimensioni
(LxAxP)
360x280x90
(mm)



ICT880RACK

(V)

1215 - Centralino Telefonico Modulare Rack 19".

ICT880-Rack-I v.1.50 Cabinet rack 19 pollici 2U, permutatori RJ45 con LED di stato PABX 48 porte+PRI (con Up0) PABX 88 porte+PRI con armadio di espansione XT 4SO/TO + 8 bca max.8 TO oppure 1 PRI risponditore/operatore automatico/DISA (16 canali - consigliabile SmartMedia Card per esp. memoria flash cod. 1263) preresposta non sincronizzata da file audio o MoH 2 slot (4 slot con espansione XT) per moduli di espansione (1281, 1282, 1274, 1275, 1276, 1289, 1296, 1263, 1250, 2260, 2262) 2 slot per schede accessorie (uno per 1285, 1286, uno per 1285, 1286, schede POTS 1265 e 1266, o scheda PRI 1271) Con XT altri due slot per schede accessorie 1285 o 1286 CLIP su bca, presa USB e seriale RS232-V.24, MoH, teleprogrammazione via ISDN o via IP, Win-Tools incluso dettaglio chiamate ultime 1800 righe, rubrica alfanumerica centrale 1000 posizioni, trasferta su occupato, parcheggi di sistema, gestione fasci, LCR multi-gestore, supporto gateway GSM/VoIP su TO o a/b, driver TAPI, servizi hotel (check-in/-out e sveglia)

NOTA 1: annunci e moh in formato wave sono caricabili sul sistema via software (totale max. 8 FILE AUDIO - con SmartMedia opz., memoria flash su mainboard per 32 secondi).

NOTA 2: ciascuna scheda TFE/ATL installata - e l'abilitazione della porta MoH - richiedono una porta a/b.

NOTA 3: PER OGNI MODULO D'ESPANSIONE AGGIUNTIVO E' NECESSARIO ACQUISTARE UN KIT PATCH-PANEL (per schede standard cod. 1278, scheda Ethernet cod. 1273).

NOTA 4: per installare due schede 8Up0 e' necessario l'alimentatore 75W (con l'alimentatore standard: una scheda).

NOTA 5: teleprogrammazione solo su linea ISDN.

ICT880XT-RACK

(V)

1218 - Armadio di Espansione per Centralino ICT880XT.

Armadio di espansione per ICT880 Cabinet rack 19 pollici 2U, permutatori RJ45 con LED di stato 4bca + 6 Up0 2 slot per moduli di espansione (1281, 1282, 1274, 1275, 1276, 1289, 1296, 1263, 1250, 2260, 2262) 2 slot speciali per schede accessorie (1285, 1286)
max una scheda DECT400-4 o DECT400-2 max una scheda 8Up0
aggiunge al sistema 32 porte (40 porte installando un modulo 8Up0 o un modulo DECT400-4).

CAVO DI CONNESSIONE (15 cm) all'armadio principale in dotazione.

6.01 Centralini Telefonici

6.01.2 Centralini Integrati



T444

(V)

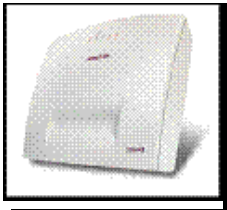
1222 - Centralino Telefonico Integrato

1T0 + 1S0 + 4 bca + 1 ETH10/100 LAN + 1 ETH10 WAN/xDSL, Router ISDN/xDSL integrato, Firewall, 1 slot mini PCI per modulo VoIP M4DSP, 1 slot per modulo 1 POTS oppure 2 bca, 4 licenze IP per telefoni IP a standard SIP incluse, CLIP su bca, presa USB, teleprogrammazione, Win-Tools incluso software addebiti, rubrica centrale 500 nomi e numeri, LCR, driver TAPI, cavo USB incluso.

NOTA1: software italiano; manuale in italiano (tranne per le funzioni di router ISDN/broadband e firewall).

NOTA2: per l'utilizzo come router ADSL è necessario il collegamento di un modem/bridge con presa Ethernet.

NOTA3: firmware per gestione modulo VoIP disponibile presumibilmente da Marzo 2006.



T484

(V)

1223 - Centralino Telefonico Integrato

1T0/S0 + 1S0 + 8 bca + 1 slot per espansione (2S0 V.2 o 4 a/b V.2 o 2 POTS V.2 o 4 POTS V.2) + 1 slot per schede accessorie (modulo citofono o modulo contatti) + 1 porta WAN 100BaseTX, + 1 porta LAN 100BaseTX, + 1 porta USB, 1 slot per CompactFlash, max. 8 caselle vocali per team o interni, max. 4 messaggi vocali; OPA, DISA, risponditore; Musica su attesa, Annunci e sveglia per hotel, 1 slot mini PCI per modulo VoIP M4DSP, max 4 telefoni VOIP a standard SIP, Win-Tools incluso software addebiti, rubrica centrale 500 nomi e numeri, LCR, driver TAPI, cavo USB incluso.

NOTA1: software e manuale in italiano.

NOTA2: per l'utilizzo come router ADSL è necessario il collegamento di un modem/bridge con presa Ethernet.

NOTA3: firmware per gestione modulo VoIP disponibile da Agosto 2006.

NOTA4: la funzione "prerispota" NON è prevista.



T240

(V)

1224 - Centralino Telefonico Integrato

1T0 + 4 bca, 1 slot per modulo 1 POTS oppure 2 bca, CLIP su bca, presa USB, teleprogrammazione
Win-Tools incluso software addebiti
rubrica centrale 500 nomi e numeri, LCR, driver TAPI
cavo USB incluso

Peso: 0,7 Kg (senza alimentatore)

Temperatura d'esercizio: da 5° a 40°C

Tensione di alimentazione: 230Vac

NOTA1: software e manuale in italiano;

Dimensioni
mm 260 x 192 x
40

6.01 Centralini Telefonici

6.01.3 Centralini Integrati Analogici Intertel e Accessori



ID11/6S

(J)

Centralino Telefonico Analogico

1 linea est. , 6 derivati interni, LCR, GSM (opzionale)
Switch fax -DISA -identificativo chiamante -servizi alberghieri -traffico telefonico -possibilità di collegare 2 telefoni dedicati -programmabile da PC (con cavo seriale attivo) o da telefono contenitore a guida DIN.
Alimentazione: 230Vca, 50 Hz + 10%
Assorbimento: 25 VA max
Tensione d'uscita per ciascun interno: 24V
Lunghezza max dei cavi di connessione per ciascun interno: 1000 m (cavo telef. 6/10)
Fusibile d'ingresso: 315 mA ritardato
Deviazione di frequenza: Secondo le norme CCITT
Temperatura di funzionamento: da 0° a 45° C
Umidità relativa: 90% max
Peso: 1,5 Kg
Microprocessore: 16C62

Dimensioni
mm 210 x 130 x
65



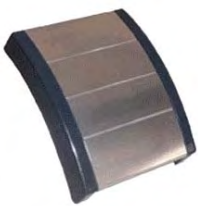
ID21/8S

(J)

Centralino Telefonico Analogico

2 linee est. , 8 derivati interni, LCR, GSM (opzionale)
Switch fax -DISA -identificativo chiamante -servizi alberghieri -traffico telefonico -possibilità di collegare 2 telefoni dedicati -programmabile da PC (con cavo seriale attivo) o da telefono contenitore a guida DIN.
Alimentazione: 230Vca, 50 Hz + 10%
Assorbimento: 25 VA max
Tensione d'uscita per ciascun interno: 24V
Lunghezza max dei cavi di connessione per ciascun interno: 1000 m (cavo telef. 6/10)
Fusibile d'ingresso: 315 mA ritardato
Deviazione di frequenza: Secondo le norme CCITT
Temperatura di funzionamento: da 0° a 45° C
Umidità relativa: 90% max
Peso: 1,5 Kg
Microprocessore: 16C62

Dimensioni
mm 210 x 130 x
65



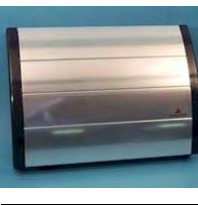
IPX10S

(J)

Centralino Telefonico Analogico

2 linee esterne 8 derivati interni con LCR-switch fax- DISA-identificativo chiamante - servizi alberghieri - traffico telefonico - possibilita' di collegare 4 telefoni dedicati -scheda GSM interna (iopzionale) programmazione da PC o da telefono contenitore a parete

Dimensioni
mm 190 x 225 x
70



IPX21S

(J)

Centralino Telefonico Analogico

4 linee urbane analogiche
16 derivati interni - possibilità di installare telefoni BCA e/o max 8 telefoni dedicati
Equipaggiamento minimo 0/8 modularmente ampliabile fino a 4/16 con schedine da 1 linea esterna e schedina da 4 derivati interni
Potente LCR per instradamento automatico verso 20 gestori di traffico telefonico terrestre e mobile GSM
Chi è (identificativo chiamante esterno) proveniente da Telecom, è visualizzabile sul display di tutti i derivati collegati ad un qualsiasi modello di telefono con o senza fili (dect) dotato del servizio identificativo chiamante
Servizi normalmente presenti in centralini più grandi ed inoltre switch fax, switch modem e DISA selezione passante in MF

Dimensioni
mm 340 x 225 x
70

AntennaGSM*(J)*

Antenna per GSM
Per sistemi Intertel

SchedinaGSM*(J)*

Schedina GSM dual-band
Per IDLS e IPX21S. Per sistemi Intertel.

IAGSM1*(J)*

Interfaccia GSM 220V
Per 1 U. analogica solo fonia. Per sistemi Intertel.

Prolunga*(J)*

Cavo Prolunga 10 metri
Cavo disponibile nelle seguenti misure: Disponibile anche in misure da 20 (55 euro) e 30 (65 euro) metri. Per sistemi Intertel.

IFA*(J)*

Dispositivo IFA
Per sistemi Intertel. Musica di attesa interna.

MUS/S*(J)*

Schedina Musica
Scheda per musica di attesa interna. Adatta a tutti i modelli di Centralini Intertel.

Eprom*(J)*

Circuito EPROM
Per IFA e MUS/S (cambio brano musicale). Per sistemi Intertel.

ICAS*(J)*

Schedina citofonia

Interfaccia citofonica per 2 ingressi, 3 relè apriporta e 3 relè supplementari (per tutti i modelli Intertel).

DERI4S*(J)*

Schedina 4 derivati per IPX21S

URBS*(J)*

Schedina 1 linea urbana analogica

con CLIP per telefoni dedicati.
Per sistemi Intertel IPX21S e IDX41S.
(disponibile anche senza CLIP).**TELINTERTEL***(J)*

Telefono dedicato

Per sistemi Intertel.

RJ11-RS232/1*(J)*

Cavo RJ11-RS232

9 pin per IPX21S e IA-GSM.
Per sistemi Intertel.**RJ11-RS232/2***(J)*

Cavo RJ11-RS232

9 pin con elettronica seriale per IDLS1/6-2/8.
Per sistemi Intertel.

6.02 Telefoni

6.02.1 Telefoni BCA



CA50

(V)

2259 - Telefono BCA

Con funzione CLIP (visualizzazione del numero e del nome del chiamante se inserito in rubrica), display su 3 righe, 5 tasti di memoria diretta, rubrica alfanumerica di 60 posizioni con ricerca alfabetica, viva voce, lista delle chiamate ricevute e perse, ripetizione dell'ultimo numero selezionato, preselezione, visualizzazione del tempo di chiamata, presa cuffia.

NOTA 1: DISPLAY IN ITALIANO.



MILANO20

(V)

2816 - Telefono BCA

Telefono bca 3 tasti per numeri a chiamata diretta, 10 numeri di selezione abbreviata memorizzabili sui tasti della tastiera, ripetizione dell'ultimo numero selezionato, Funzione Mute, Impostazione volume e tonalità, Tempo di Flash (R) programmabile, selezione Multifrequenza (DTMF) o decadica (DP), Led di chiamata.



MILANO40

(V)

2817 - Telefono BCA

Telefono bca con funzione CLIP/CNIP (visualizzazione del numero e del nome del chiamante se inserito in rubrica), display su 3 righe in ITALIANO, 3 tasti di memoria diretta, rubrica alfanumerica di 50 posizioni con ricerca alfabetica, viva voce, lista delle chiamate ricevute e perse, ripetizione dell'ultimo numero selezionato, preselezione, visualizzazione del tempo di chiamata, blocco tastiera, Led di chiamata, funzione Mute, Volume regolabile, Flash(R) programmabile, selezione Multifrequenza (DTMF) o decadica (DP).

6.02 Telefoni

6.02.2 Telefoni di Sistema



CS290 Nero (V)

2237 - Telefono ISDN Multifunzione

5+5 tasti con campo lampade (2 bicolore), display 24 caratteri x 2 righe, ascolto amplificato, presa dedicata per cuffia, Flash-EPROM, 3 MSN, NON funziona in emergenza - interfaccia S0.



CS290 Grigio Chiaro (V)

2256 - Telefono ISDN Multifunzione

5+5 tasti con campo lampade (2 bicolore), display 24 caratteri x 2 righe, ascolto amplificato, presa dedicata per cuffia, Flash-EPROM, 3 MSN, NON funziona in emergenza - Interfaccia S0.



CS290-U Nero (V)

2257 - Telefono Multifunzionale a due fili

Up0 con 5+5 tasti con campo lampade bicolore, uscita S0 per collegamento in parallelo di un telefono isdn a 4 fili, display 24 caratteri x 2 righe, ascolto amplificato, presa dedicata per cuffia con supporto cuffia DECT (DHSG), Flash-EPROM, 3 MSN, NON funziona in emergenza

CS290-U Grigio Chiaro (V)

2258 - Telefono Multifunzionale a due fili

Up0 con 5+5 tasti con campo lampade bicolore, uscita S0 per collegamento in parallelo di un telefono isdn a 4 fili, display 24 caratteri x 2 righe, ascolto amplificato, presa dedicata per cuffia con supporto cuffia DECT (DHSG), Flash-EPROM, 3 MSN, NON funziona in emergenza



CS400XT Grigio Chiaro S0 (V)

2281 - Telefono ISDN Multifunzione

15+5 tasti con campo lampade, 65 tasti con led con 3xT400 20+20 tasti (cod.22.45), display grafico 21 caratteri x 7 righe retroilluminato, viva voce full-duplex / ascolto amplificato, presa dedicata per cuffia, rubrica alfanumerica 250 posizioni, presa dedicata per modulo DSS T400 (cod. 22.45) max 3, Flash-EPROM, funziona in emergenza
NOTA1: con due e tre moduli T400 collegati è necessario acquistare un alim. (cod. 22.47) e scollegare la DSS da 10 tasti.

CS400XT Nero S0 (V)

2280 - Telefono ISDN Multifunzione

15+5 tasti con campo lampade, 65 tasti con led con 3xT400 20+20 tasti (cod.22.45), display grafico 21 caratteri x 7 righe retroilluminato, viva voce full-duplex / ascolto amplificato, presa dedicata per cuffia, rubrica alfanumerica 250 posizioni, presa dedicata per modulo DSS T400 (cod. 22.45) max 3, Flash-EPROM, funziona in emergenza
NOTA1: con due e tre moduli T400 collegati è necessario acquistare un alim. (cod. 22.47) e scollegare la DSS da 10 tasti.

CS410 Nero

(V)



2243 - Telefono ISDN Multifunzione

5+5 tasti con campo lampade e led bicolore, fino a 65 tasti con led e doppio livello di programmazione con tre moduli T400 20+20 tasti (cod. 2246), display grafico 21 caratteri x 7 righe retroilluminato bianco, viva voce full-duplex e ascolto amplificato, porta USB per interfacciamento PC, ADAPTER ISDN con driver CAPI 2.0, presa dedicata per cuffia con supporto cuffia DECT (DHSG), presa audio-in e audio-out, rubrica alfanumerica 250 posizioni, presa dedicata per modulo DSS T400 (cod. 2245) max 3, Flash-EPROM, cavo USB incluso, NON funziona in emergenza- interfaccia S0.

NOTA1: segreteria digitale opzionale (cod. 2248).

NOTA2: con due e tre moduli T400 collegati è necessario acquistare un alimentatore (cod. 2247).

CS410 Grigio Chiaro

(V)



2244 - Telefono ISDN Multifunzione

5+5 tasti con campo lampade e led bicolore, fino a 65 tasti con led e doppio livello di programmazione con tre moduli T400 20+20 tasti (cod. 2246), display grafico 21 caratteri x 7 righe retroilluminato bianco, viva voce full-duplex e ascolto amplificato, porta USB per interfacciamento PC, ADAPTER ISDN con driver CAPI 2.0, presa dedicata per cuffia con supporto cuffia DECT (DHSG), presa audio-in e audio-out, rubrica alfanumerica 250 posizioni, presa dedicata per modulo DSS T400 (cod. 2246) max 3, Flash-EPROM, cavo USB incluso, NON funziona in emergenza - interfaccia S0.

NOTA1: segreteria digitale opzionale (cod. 2248).

NOTA2: con due e tre moduli T400 collegati è necessario acquistare un alimentatore (cod. 2247).

CS410-U Grigio Chiaro

(V)



2266 - Telefono Multifunzionale a due fili

Up0 con 5+5 tasti con campo lampade bicolore, uscita S0 per collegamento in parallelo di un telefono isdn a 4 fili, fino a 65 tasti con led e doppio livello di programmazione con tre moduli T400 20+20 tasti (cod. 2246), display grafico 21 caratteri x 7 righe retroilluminato bianco, viva voce full-duplex e ascolto amplificato, porta USB per interfacciamento PC, ADAPTER ISDN 64K con driver CAPI 2.0, presa dedicata per cuffia con supporto cuffia DECT (DHSG), presa audio-in e audio-out, rubrica alfanumerica 250 posizioni, presa dedicata per modulo DSS T400 (cod. 2245) max 3, Flash-EPROM, cavo USB incluso, NON funziona in emergenza

NOTA1: segreteria digitale opzionale (cod. 2248).

NOTA2: con due e tre moduli T400 collegati è necessario acquistare un alimentatore (cod. 2247).

CS410-U Nero

(V)



2265 - Telefono Multifunzionale a due fili

Up0 con 5+5 tasti con campo lampade bicolore, uscita S0 per collegamento in parallelo di un telefono isdn a 4 fili, fino a 65 tasti con led e doppio livello di programmazione con tre moduli T400 20+20 tasti (cod. 2246), display grafico 21 caratteri x 7 righe retroilluminato bianco, viva voce full-duplex e ascolto amplificato, porta USB per interfacciamento PC, ADAPTER ISDN 64K con driver CAPI 2.0, presa dedicata per cuffia con supporto cuffia DECT (DHSG), presa audio-in e audio-out, rubrica alfanumerica 250 posizioni, presa dedicata per modulo DSS T400 (cod. 2245) max 3, Flash-EPROM, cavo USB incluso, NON funziona in emergenza

NOTA1: segreteria digitale opzionale (cod. 2248).

NOTA2: con due e tre moduli T400 collegati è necessario acquistare un alimentatore (cod. 2247)

CS410 Mod.Segreteria

(V)

2248 - Modulo AM

Modulo segreteria digitale per CS410, 48 minuti di registrazione, 10 annunci, 10 multinumeri, ascolto dei messaggi anche da remoto.

T400/2 Nero

(V)

2282 - Modulo DSS

10+10 tasti funzione con campo lampade per CS410 e CS400xt.
NOTA1: max una per telefono.

T400/2 Grigio Chiaro

(V)

2283 - Modulo DSS

10+10 tasti funzione con campo lampade per CS410 e CS400xt.
NOTA1: max una per telefono.

T400 Nero

(V)

2245 - Modulo Aggiuntivo DSS

20+20 tasti funzione con campo lampade per CS410 e CS400xt.
NOTA1: max tre per telefono.
NOTA2: con due e tre moduli T400 collegati allo stesso telefono è necessario acquistare un alimentatore (cod. 22.47) da collegare sulla seconda T400.

T400 Grigio Chiaro

(V)

2246 - Modulo Aggiuntivo DSS

20+20 tasti funzione con campo lampade per CS410 e CS400xt.
NOTA1: max tre per telefono.
NOTA2: con due e tre moduli T400 collegati allo stesso telefono è necessario acquistare un alimentatore (cod. 22.47) da collegare sulla seconda T400.



Alimentatore per T400

(V)

2247 - Alimentatore per T400

Alimentatore per T400 (necessario solo per la seconda T400 collegata al CS410 e CS400xt).

Microtelefono

(V)

2216 - Microtelefono per CS300, CS310, CS290, CS410

Microtelefono per CS305

(V)

2233 - Microtelefono per CS305

Cavo spiralato

(V)

2255 - Cavo spiralato per CSxxx

6.03 Prodotti DECT

6.03.1 Prodotti DECT



DECT400-20 Portatile

(V)

2264 - DECT400-20

Portatile di sistema DECT400-20 per DECT300/400 Display su 4 righe retroilluminato, rubrica personale 65 posizioni, standard GAP, visualizzazione numero e nome chiamante, accesso alla rubrica dei centralini Elmeg serie ICT, 120 ore in stand-by, 12 ore in conversazione (include il caricabatterie e l'alimentatore).



DECT400-40 Portatile

(V)

2263 - DECT400-40

Portatile di sistema DECT400-40 per DECT300/400 Display su 4 righe retroilluminato, presa jack per cuffia, vibracall, vivavoce, rubrica pers. 65 posizioni, standard GAP, visualizzazione numero e nome chiamante, accesso alla rubrica dei centralini elmeg serie ICT, certificato IP54 protezione contro la polvere (livello 5) e l'acqua (livello 4), 120 ore in stand-by, 12 ore in conversazione (include caricabatterie e alimentatore).



Modulo DECT400-2

(V)

2262 - Modulo DECT400-2

Modulo DECT400-2 controller DECT/GAP multicella da 4 a 8 canali, max 40 portatili, max 128 repeater2, CLIP su dect, gestione della rubrica alfanumerica del PABX da menù (solo con portatili elmeg dect300 o dect400).

NOTA 1: occupa uno slot del centralino

NOTA 2: è necessario collegare almeno una cella DECT400 RFP (per 4 canali voce) (cod. 2261).

NOTA 3: NON SUPPORTA il repeater1 (cod. 2902) ma SOLO il repeater2 (cod. 2227) ora con supporto postselezione DTMF.



Modulo DECT400-4

(V)

2260 - Modulo DECT400-4

Modulo DECT400-4 controller DECT/GAP multicella da 4 a 16 canali, max 40 portatili, max 128 repeater II, CLIP su dect, gestione della rubrica alfanumerica del PABX da menù (solo con portatili elmeg dect300 o dect400).

NOTA 1: occupa uno slot del centralino.

NOTA 2: è necessario collegare almeno una cella DECT400 RFP (per 4 canali voce) (cod. 2261).

NOTA 3: NON SUPPORTA il repeater I (cod. 2902) ma SOLO il repeater2 (cod.2227) ora con supporto postselezione DTMF.

Cella DECT400

(V)

2261 - Cella DECT400

DECT400 RFP cella DECT/GAP (4 canali) da collegare al modulo DECT400 (cod. 2260) con un doppino telefonico, max 40 portatili, max 128 repeater2.

NOTA 1: max 4 collegabili sul modulo DECT400 (cod. 2260).

NOTA 2: nonrichiede alimentazione.

NOTA 3: NON SUPPORTA il repeater1 (cod. 2902) ma SOLO il repeater2 (cod. 2227).

Repeater 2DECT

(V)

2227 - Ripetitore WRFP a 2 canali

Repeater2 WRFP 2 canali DECT/GAP per coperture più ampie con presa antenna esterna (alimentatore incluso) richiede antenna direttiva (cod. 2232).

Antenna Direttiva

(V)

2232 - Antenna direttiva per repeater2

Antenna direttiva per repeater2, portata fino a 1000 metri, richiede repeater2 (cod. 2227).



Base DECT300

(V)

2224 - Base DECT

DECT300 base DECT/GAP multicella 6 canali, max 8 portatili, max 6 repeater
NOTA1: ogni portatile collegato occupa un interno bca del PABX; N.B. cavo seriale non incluso (cod. 2232).

Repeater DECT

(V)

2902 - Repeater DECT

Repeater WRFP - 2 canali DECT/GAP (alimentatore incluso).
NOTA 1: non compatibile con il DECT400 e DECT400RFP (cod. 2260 e 2261).



DistyBox300

(V)

2950 - Presa DECT BCA (RJ11)

Utilizzata per la connessione wireless di un telefono bca, fax, modem (max 9600 bps), PBX etc a una qualunque base DECT/GAP (singola, multicanale, multicella); una porta FXS con funzione CLIP; antenna integrata - max 300m.



DistyBox5000

(V)

2951 - Presa DECT BCA long-range (RJ11)

Utilizzata per la connessione wireless di un telefono bca, fax, modem (max 9600 bps), PBX etc a una qualunque base DECT/GAP (singola, multicanale, multicella); una porta FXS con funzione CLIP; richiede antenna esterna - max 5km (presa SMB).

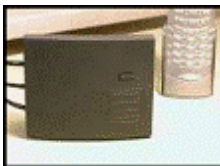


DistyBase uno exant

(V)

2952 - Base DECT/GAP long-ra

Un ingresso bca (FXO) per collegamento a un interno di un PBX o a una linea urbana analogica; riconoscimento CLIP; richiede antenna esterna - max 5km (presa SMA) - registrazione di max 6 portatili/distybox.



DistyBase duo

(V)

2953 - Base DECT/GAP 2 canali

Due ingressi bca (FXO) per collegamento a due interni di un PBX o a due linee urbane analogiche; riconoscimento CLIP; funzione DISA; antenna integrata - max 300m - registrazione di max 8 portatili/distybox.

DistyBase duo exant

(V)

2954 - Base DECT/GAP long range

Base DECT/GAP 2 canali long-range - due ingressi bca (FXO) per collegamento a due interni di un PBX o a due linee urbane analogiche; riconoscimento CLIP; funzione DISA; richiede antenna esterna - max 5km (presa SMA) - registrazione di max 8 portatili/distybox.



Disty Antenna 7,5dBi

(V)

2955 - Antenna direttiva a pannello da 7,5dBi.

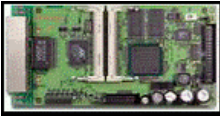
Antenna direttiva a pannello da 7,5dBi by KATHREIN, attacco TNC, per DistyBase uno/duo exant e DistyBox 5000.

Nota Bene: prevedere cavo con impedenza 50 Ohm e relativi connettori per collegamento antenna ad apparecchiature.

6.04 Accessori

6.04.1 Schede e Accessori per Centralini Modulari

Controller VOIP per ICT (V)



1250 - Router 4x

Router 4x Ethernet 10/100 (3xLAN, 1xWAN), gestione di 10 SIP provider, QoS upload e download, SIP registrar pabx IP, telefoni SIP e telefoni di sistema IP in LAN e WAN, Firewall. VPN/IPSec, LAN-CAPI, LAN-TAPI, accesso RAS, 2 slot per moduli Mini-PCI DSP (M 4 DSP o M 8 DSP).

NOTA 1: Compatibile solo con Elmeg Serie ICT

NOTA 2: apre 40 licenze IP su ICT46 e 80 licenze IP su ICT88/880/880rack x il collegamento di telefoni IP standard SIP.

NOTA 3: Occupa uno slot della centrale.

NOTA 4: necessita di almeno un modulo DSP per i canali voce (cod. 1251 o 1252) per la comunicazione tra telefoni VoIP e altri apparecchi tradizionali collegati al pabx, e per abilitare sui telefoni IP servizi come la postselezione.

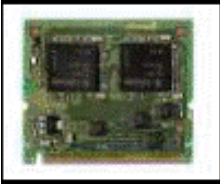
Modulo M4 DSP (V)



1251 - Modulo mini-PCI

4 canali voce IP, supporta G.711, G723.1, G.726, G.729a/b.

Modulo M8 DSP (V)



1252 - Modulo mini-PCI

8 canali voce IP, supporta G.711, G723.1, G.726, G.729a/b.

Modulo PRI (V)



1271 - Modulo PRI

Modulo PRI (da 15 a 30 canali) - accesso primario TE per ICT88, ICT880 e 880rack.

NOTA 1: richiede firmware 1.30

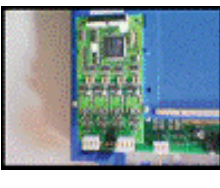
NOTA 2: max 1 per centrale.

Scheda ATL (V)

1287 - Scheda ATL

Scheda ATL (scheda per il collegamento di una linea urbana analogica PSTN).

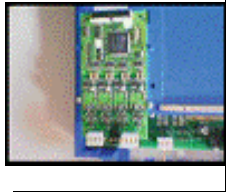
POTS-2 (V)



1265 - Modulo 2 linee compatibile con ICT

Modulo 2 linee urbane analogiche; selezione a toni o impulsi; riconoscimento CLIP FSK e impulso 12 kHz; tutti i servizi incluso LCR.

NOTA 1: non compatibile con T484 e ICT46.

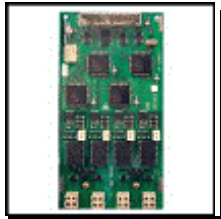


POTS-4

(V)

1266 - Modulo 4 linee compatibile con ICT

modulo 4 linee urbane analogiche; selezione a toni o impulsi;
riconoscimento CLIP FSK e impulso 12 kHz; tutti i servizi incluso LCR.
NOTA 1: non compatibile con T484.



Modulo 4 Up0

(V)

1296 - Modulo di Espansione

Modulo di espansione per il collegamento di max 8 derivati digitali utilizzando un cablaggio a due fili Up0 per collegare direttamente 4 telefoni Up0 (piu' eventuali 4 telefoni S0 collegati sulla porta S0-out dei telefoni Up0) oppure, tramite convertitore Up0/S0 (cod. 1297), per implementare 4 bus S0 - compatibile con tutte le centrali ICT e anche con C46xe/C88m previo aggiornamento firmware.



Modulo 8-Up0

(V)

1274 - Modulo di Espansione

Per il collegamento di max 16 derivati digitali utilizzando un cablaggio a due fili Up0 per collegare direttamente 8 telefoni Up0 (piu' eventuali 8 telefoni S0 collegati sulla porta S0-out dei telefoni Up0) oppure, tramite convertitore Up0/S0 cod. 1297, per implementare 8 bus S0 - compatibile solo con le centrali ICT, non con C46xe/C88m; attenzione a queste limitazioni: ICT Release 4: ICT880 max 2 moduli, espansione ICT880xt max 1 modulo, ICT88 max 1 modulo, ICT46 modulo non supportato; ICT Release 5 (Novembre 2004), differenze: ICT88 max 2 moduli, ICT46 max 1 modulo.

Modulo 2-S0 X ICT

(V)

1275 - Modulo di Espansione con 2 porte

Modulo 2-S0 (modulo espansione con 2 porte di cui una configurabile S0/T0, 2 interni ISDN o 1 accesso base ISDN, e una fissa S0, 2 interni ISDN)
NOTA1: Compatibile solo con centrali Serie ICT E T484.

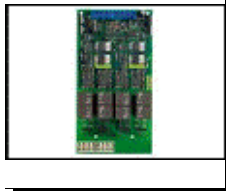


Modulo 4-S0 X ICT

(V)

1276 - Modulo di Espansione con 4 porte

Modulo 4-S0 (modulo espansione con 4 porte di cui una configurabile S0/T0, 2 interni ISDN o 1 accesso base ISDN, e tre fisse S0, 6 interni ISDN). NOTA1: Compatibile solo con Centrali Serie ICT



Modulo 4BCA V2

(V)

1281 - Modulo 4 BCA

Modulo 4-bca (modulo espansione per 4 interni analogici aggiuntivi con CLIP) per serie ICT e T484.



Modulo 8 BCA

(V)

1289 - Modulo 8 BCA

Modulo 8-bca (modulo espansione per 8 interni analogici aggiuntivi con CLIP).

Patch Panel per Ethernet (V)

1273 - Patch Panel

Obbligatorio per il montaggio della scheda Ethernet / CTI-Link / Router IP su centrale ICT880rack.

Patch Panel VOIP (V)

1269 - Compatibile con ICT880rack e xt rack

Patch-panel per Modulo VoIP per ICT880rack e xt rack.

Modulo Ethernet/CTI-Link/Ro (V)



1272 - Modulo Ethernet-CTI Link-Router IP

Utilizzato per la configurazione via IP in rete locale (incluso aggiornamento rubrica, file audio etc.) e CTI-Link via IP, porta LAN 10/100, porta WAN per condivisione modem xDSL, funzione di router ISDN e CAPI-server 4 canali, driver LAN CAPI 10 utenti e LAN TAPI 10 utenti (esp. a 50 utenti), RAS 20 utenti.

NOTA 1: compatibile con ICT 46,88,880,880rack

NOTA 2: max 1 per centrale

NOTA 3: richiede firmware 1.30 o superiore

NOTA 4: teleprogrammazione della centrale da remoto via WAN non possibile

NOTA 5: non utilizzabile per la teleprogrammazione di centrali remote.

Kit Patch Panel (V)

1278 - Kit Patch Panel (8 RJ45)

Per ICT880/880XT RACK

Permutatore con 8 prese RJ45 e relativi cavi per il collegamento dei moduli d'espansione aggiuntivi sugli ICT versione Rack (è necessario predisporre uno per ogni modulo aggiuntivo); per il modulo Ethernet usare il patch panel apposito.

Modulo Contatti (V)



1277 - Modulo Contatti

6 sensori - 3 contatti - per lo slot accessori degli ICT (max 1 nell'ICT46) - per applicazioni di teleallarme e telecontrollo.

Scheda TFE (V)



1286 - Scheda TFE

Scheda TFE (citofono/apriporta) solo per citofoni "4+n" tipo Urmet.

Scheda NSP (V)

1285 - Scheda NSP

Scheda NSP (scheda per l'alimentazione di un telefono ISDN in emergenza).

Protezioni FSM

(V)

1288 - Protezioni FSM

Protezioni FSM - CONFEZIONE DA 4 Protezione da sovratensione per porte digitali e analogiche.



1263

(V)

Smart MediaCard 64Mb

Espansione memoria per ICT46-88-880.

XDCard

(V)

1302 - Adattatore + XD Card

Adattatore XD/Smart Media + XD Card da 128MB per ICT46-88-8

6.04 Accessori

6.04.2 Schede e Accessori per Centralini Integrati

POTS-2 V2

(V)

1257 - Modulo 2 linee urbane analogiche per mod.T484

Selezione a toni o impulsi; riconoscimento CLIP FSK e impulso 12 kHz;
tutti i servizi incluso LCR.

NOTA 1: Occupa uno slot grande.

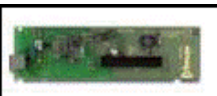
Modulo 1 POTS

(V)

1267 - Modulo 1 Pots con T444

modulo espansione per una linea urbana analogica

NOTA1: SOLO PER T444 (cod. 1222).



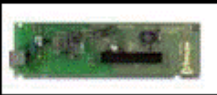
Modulo 2 BCA

(V)

1268 - Modulo 2 Bca con T444

(modulo espansione per 2 interni analogici aggiuntivi con CLIP)

NOTA1: SOLO PER T444 (cod. 1222).



Modulo 4BCA V2

(V)

1281 - Modulo 4 BCA

Modulo 4-bca (modulo espansione per 4 interni analogici aggiuntivi con CLIP) per serie ICT e T484.



1259

(V)

Compact Flash 128Mb

Espansione di memoria per T484 (cod.1223).



6.04 Accessori

6.04.3 Convertitori e Risponditori



1299

(V)

Risponditore 350/355 ISDN Voice Mail

350/355 ISDN Voice Mail (10 caselle vocali)/ Risponditore DISA ISDN a 2 canali (da collegare a una porta S0 interna del PABX).

NOTA 1: In versione 350 accensione del led sul telefono di sys per la notifica messaggi (solo con centralino e telefoni della stessa serie).



1401

(V)

1401 - Risponditore 355 ISDN Voice Mail

Risponditore 355 ISDN Voice Mail (10 caselle vocali), risponditore DISA ISDN a 2 canali (da collegare a una porta S0 interna del PABX).

1130

(V)

Modulo convertitore Up0-S0 Nexstar



1132

(V)

Convertitore 2POTS-1BRI

Convertitore esterno per il collegamento di 2 linee analogiche RTG ad una porta T0 standard del PABX.

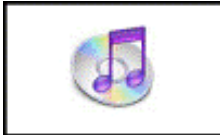
NOTA1: Compatibile con tutte le centrali isdn con T0 standard EuroISDN

6.04 Accessori

6.04.4 Software e Personalizzazioni

Personalizzazione Musica

(V)



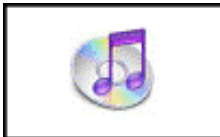
1261 - Personalizzazione Musica su Attesa

Personalizzazione musica su attesa personalizzazione "standard" musica su attesa per elmeg 1 testo standard (siete in attesa di essere collegati con l'interno desiderato) + 1 brano a scelta*.

NOTA *: è necessario il pagamento dei diritti alla SIAE (87,80 Euro all'anno).

Personalizzazione Messaggi

(V)



1262 - Personalizzazione Messaggi per Risponditore

Personalizzazione messaggi per risponditore e musica su attesa per elmeg 1 testo a scelta + 1 brano a scelta* in una unica lingua.

NOTA *: è necessario il pagamento dei diritti alla SIAE (87,80 Euro all'anno).

Galileo

(V)



1264 - Galileo

Software per l'analisi dei costi telefonici utilizzando gestori che normalmente non inviano lo "scatto".

Multigestore, Filtri e raggruppamenti, Calcolo dei totali, Funzionamento via seriale o in rete*, Importazione dei dati continua o tramite check-in/check-out, Gestione dei numeri speciali, Compatibile con tutte le centrali Elmeg (C46xe, C88m, ICTxxx) *).

Un PC collegato via seriale è necessario.

NOTA 1: solo per PABX modulari Elmeg.

6.05 Altri Prodotti

6.05.1 GSM Gateway



CELLINE AS PLUS

(V)

7203 - Interfaccia GSM su Linea Urbana Analogica

Collegate CELLINE® al vostro centralino ed utilizzatela per tutte le chiamate verso la rete GSM. Pagherete la chiamata da linea fissa a linea mobile allo stesso prezzo di una chiamata mobile/mobile. CELLINE® è il modo più semplice per avere servizi di telecomunicazione persino nelle zone non raggiungibili dalla linea telefonica fissa, ma dove sia presente un'adeguata copertura GSM.

FUNZIONI CELLINE® AS

Attacco di Urbana analogico (AU): connessione a telefoni analogici o a PABXs come linea analogica - Inserimento del PIN: via toni DTM F dal telefono connesso - Programmazione remota: attraverso una chiamata dati GSM con SW dedicato - Programmazione locale: tramite toni DTM F dal telefono connesso - Chiamata in attesa, deviazione di chiamata: gestione dei servizi GSM via toni DTM F dal telefono collegato - Generazione dell'inversione di polarità su AU - Presentazione identificativo del chiamante su AU - Porta seriale RS232: trasmissione dati, SMS e fax da PC

CARATTERISTICHE TECNICHE CELLINE® AS GSM DUAL BAND

Potenza RF: 2W (900 M Hz), 1W (1800 M Hz) - Peso: 800 g - Range di temperatura: -20 +55°C (0-95% umidità non cond.) - Alimentazione 10-30 Vdc con adattatore esterno 230V - Antenna stilo inclusa con l'opzione di collegamento di un'antenna esterna con connettore SMA (F).

Dimensioni
(LxAxP)
200x156x52
(mm)



CELLINE DT

(V)

7204 - Interfaccia GSM su Linea Analogica o Interno BCA

Collegate CELLINE® al vostro centralino ed utilizzatela per tutte le chiamate verso la rete GSM. Pagherete la chiamata da linea fissa a linea mobile allo stesso prezzo di una chiamata mobile/mobile. CELLINE® è il modo più semplice per avere servizi di telecomunicazione persino nelle zone non raggiungibili dalla linea telefonica fissa, ma dove sia presente un'adeguata copertura GSM.

FUNZIONI CELLINE® DT

Attacco di Urbana analogico (AU) : connessione a telefoni analogici o a PABX come linea analogica - Terminazione d'utente (TU) per collegamento diretto alla rete telefonica o al centralino come interno BCA - Porta seriale RS232: trasmissione dati, SMS e fax da PC - Navigazione Internet via GPRS (GPRS classe 8, MS classe B) - Inserimento del PIN: via toni DTM F dal telefono connesso - Programmazione locale: attraverso la porta seriale RS232 con SW dedicato - Programmazione remota: attraverso una chiamata dati GSM con SW dedicato - Chiamata in attesa, deviazione di chiamata: gestione dei servizi GSM via toni DTM F dal telefono connesso - Teletax: generazione impulsi a 12/16 KHz - Generazione dell'inversione di polarità su AU - Presentazione identificativo del chiamante su AU
Call routing: deviazione della chiamata da GSM a PSTN e viceversa - LCR: least cost routing con scelta automatica tra rete GSM e PSTN, con selezione del provider di rete fissa

CARATTERISTICHE TECNICHE CELLINE® DT "GSM DUAL BAND"

Potenza RF: 2W (900 M Hz), 1W (1800 M Hz) - Peso: 800 g
Range di temperatura: -20 +55°C (0-95% umidità non cond.) - Alimentazione 10-30 Vdc con adattatore esterno 230V - Antenna stilo inclusa con l'opzione di collegamento di un'antenna esterna con connettore SMA (F).

Dimensioni
(LxAxP)
200x156x52
(mm)

CELLINE AX / FAX

(V)

7205 - Interfaccia per chiamate GSM.

CELLINE® AX Collegate CELLINE® al vostro centralino ed utilizzatela per tutte le chiamate verso la rete GSM.

Pagherete la chiamata da linea fissa a linea mobile allo stesso prezzo di una chiamata mobile/mobile. CELLINE® è il modo più semplice per avere servizi di telecomunicazione persino nelle zone non raggiungibili dalla linea telefonica fissa, ma dove sia presente un'adeguata copertura GSM.

FUNZIONI CELLINE® AX

Attacco di Urbana analogico (AU) : connessione a telefoni analogici o a PABX come linea analogica - Terminazione d'utente (TU) per collegamento diretto alla rete telefonica - Porta fax, permette l'uso di un fax fisico tradizionale - Porta seriale RS232: trasmissione dati, SMS e fax da PC - Navigazione Internet via GPRS (GPRS classe 8, MS classe B) - Inserimento del PIN: via toni DTM F dal telefono connesso - Programmazione locale: attraverso la porta seriale RS232 con SW dedicato - Programmazione remota: attraverso una chiamata dati GSM con SW dedicato - Chiamata in attesa, deviazione di chiamata: gestione dei servizi GSM via toni DTM F dal telefono connesso - Generazione dell'inversione di polarità su AU - Presentazione identificativo del chiamante su AU - Call routing: deviazione della chiamata da GSM a PSTN e viceversa.

CARATTERISTICHE TECNICHE CELLINE® DT GSM DUAL BAND

Potenza RF: 2W (900 M Hz), 1W (1800 M Hz) - Peso: 800 g
Range di temperatura: -20 +55°C (0-95% umidità non cond.) - Alimentazione 10-30 Vdc con adattatore esterno 230V - Antenna stilo inclusa con l'opzione di collegamento di un'antenna esterna con connettore SMA (F).

CELLINE ISDN 2 canali

(V)



7209 - Gateway GSM/ISDN

Gateway GSM/ISDN con interfaccia NT/TE, 2 canali, 2 SIM, 2 antenne (SMA), LCR, USB per programmazione, 7209 alimentatore esterno, altre caratteristiche come 7201

Gateway GSM Comsat

(V)



7201 - Gateway GSM

COMsat ISDNplus Gateway ISDN/GSM, due moduli GSM 900/1800, una porta BRI TE (oppure NT con sincronizzazione del clock), una porta RS232, generazione dei toni, numeri vietati/permessi, LCR fra le due SIM. NOTA1: manuali e software in inglese.

7210

(V)



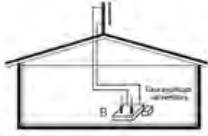
Ateus 2N Isdn 1 canale - LCR

Least Cost Routing (LCR) molto efficiente Callback Alta qualità audio (EFR super sound) Instradamento delle chiamate entranti in base al riconoscimento dei numeri memorizzati nel database DTMF disa o selezione passante ATEUS® - SMS - SMS trasmissione e ricezione Memorizzazione delle chiamate SMS avvertimento per messaggi ricevuti. Connessione a PBX con 1 BRI ISDN S0 Porta analogica per telegestione. Call rejection Uso GSM a 850/1900MHz o 900/1800MHz. Numero di porte: 1 x NT/TE, BRI ISDN: So interfaccia Punto-punto o punto-multipunto Etsi - EDSS1, Connettore: 2xRJ45, Tipo di Network: 850/900/1800/1900 MHz*, Modulo radio GSM: Siemens, Potenza di Trasmissione: 2 W (1 W), SIM card: Plug-in 3V SIM, una SIM per GSM channel, Antenna connettore: SMA femmina, impedante: 50 ohm, GSM n° canali voce: 1, Alimentatore: 230 V AC, 50/60 Hz o 12 V DC/1°, Chassis: Standalone o in versione rack, Interfaccia Seriale: RS232C- connettore D-Sub 9pin, Trasmissione: fino a 115 200 bps, Backup batteria: CR2032, Remote control GSM: CSD, Temperatura di esercizio: da 0 a 45 °C.

Dimensioni
mm 210 x 150 x
55

6.05 Altri Prodotti

6.05.2 Amplificatori Telefonici



8850-KABGSMO

(BB)

Kit a base amplificata GSM 900 MHz con antenne Omnidirezionali

Il sistema a base amplificata consente di portare i segnali dei telefoni cellulari GSM all'interno di uffici, ristoranti, seminterrati e costruzioni chiuse in genere, al fine di migliorare la ricezione in luoghi dove le strutture impediscono in tutto o in parte le comunicazioni cellulari.

Composto da:

nr.01 Base amplificata per applicazione interna (8820-CX902A), nr.01 Alimentatore (6561-A12V800), nr.02 Antenne Interne/Esterne Omnidirezionali (8980-AGSMPCM).

Freq. operativa 1° ampl.: 902,5 MHz centro banda $\pm 12,5$ MHz

Freq. operativa 2° ampl.: 947,5 MHz centro banda $\pm 12,5$ MHz

Guadagno amplificatore 902,5 MHz: 30 dB typ.

Guadagno amplificatore 947,5 MHz: 30 dB typ.

Livello d'ingresso: -27 dBm max

Intemodulazione: -40 dBm sistema a 2 toni

Linearità di guadagno: ± 2 dB a 50 dB di variazione

Impedenza ingresso/uscita: 75 ohm

Armoniche: Migliore di -36 dBm fino a 12,5 GHz

Livello d'uscita: +5 dBm per canale norme ECC

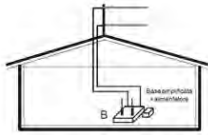
Separazione tra i canali: 45 MHz test -55 dB typ.

Classe di funzionamento: "A" lineare

Temperatura operativa: -10°C / +45°C (limite -15°C/+50°C)

Umidità relativa: 80% non condensata

Connettori: "F" femmina 75 ohm, Alimentazione: 12 Vcc



8840-KABGSMO

(BB)

Kit a base amplificata GSM 900 MHz con antenne Direzionali

Il sistema a base amplificata consente di portare i segnali dei telefoni cellulari GSM all'interno di uffici, ristoranti, seminterrati e costruzioni chiuse in genere, al fine di migliorare la ricezione in luoghi dove le strutture impediscono in tutto o in parte le comunicazioni cellulari.

Composto da:

nr.01 Base amplificata per applicazione interna (8820-CX902A), nr.01 Alimentatore (6561-A12V800), nr.02 Antenne Esterne Direzionali

Freq. operativa 1° ampl.: 902,5 MHz centro banda $\pm 12,5$ MHz

Freq. operativa 2° ampl.: 947,5 MHz centro banda $\pm 12,5$ MHz

Guadagno amplificatore 902,5 MHz: 30 dB typ.

Guadagno amplificatore 947,5 MHz: 30 dB typ.

Livello d'ingresso: -27 dBm max

Intemodulazione: -40 dBm sistema a 2 toni

Linearità di guadagno: ± 2 dB a 50 dB di variazione

Impedenza ingresso/uscita: 75 ohm

Armoniche: Migliore di -36 dBm fino a 12,5 GHz

Livello d'uscita: +5 dBm per canale norme ECC

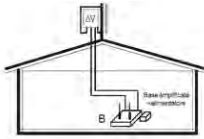
Separazione tra i canali: 45 MHz test -55 dB typ.

Classe di funzionamento: "A" lineare

Temperatura operativa: -10°C / +45°C (limite -15°C/+50°C)

Umidità relativa: 80% non condensata

Connettori: "F" femmina 75 ohm, Alimentazione: 12 Vcc



9000-KAABGSMO

(BB)

Kit a base amplificata GSM 900 MHz con antenne Omnidirezionali - High Ga

I sistemi GSM consentono di amplificare i segnali dei telefoni cellulari all'interno di case, capannoni, seminterrati e costruzioni chiuse in genere, al fine di migliorare la ricezione in luoghi dove le strutture impediscono in tutto o in parte le comunicazioni.

Installare l'amplificatore ad una distanza di almeno 15m dalla base amplificata.

Composto da:

nr.01 Base amplificata per applicazione interna ((8820-CX902A)), nr.01 Amplificatore Esterno in contenitore stagno (8590-AFTGSM), nr.01 Alimentatore (6561-A12V800), nr.02 Antenne Interne/Esterne Omnidirezionali (8980-AGSMPCM).

Freq.operativa 1° ampl.: 902,5 MHz centro banda $\pm 12,5$ MHz

Freq.operativa 2° ampl.: 947,5 MHz centro banda $\pm 12,5$ MHz

Guadagno amplificatore 902,5 MHz: 30dB(int.)+30dB(est.) typ.

Guadagno amplificatore 947,5 MHz: 30dB(int.)+30dB(est.) typ.

Livello d'ingresso: -57 dBm max

Intemodulazione: -40 dBm sistema a 2 toni

Linearità di guadagno: ± 2 dB a 50 dB di variazione

Impedenza ingresso/uscita: 75 ohm

Armoniche: Migliore di -36 dBm fino a 12,5 GHz

Livello d'uscita: +5 dBm per canale norme ECC

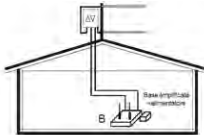
Separazione tra i canali: 45 MHz test -55 dB typ.

Classe di funzionamento: "A" lineare

Temperatura operativa: -10°C / +45°C (limite -15°C/+50°C)

Umidità relativa: 80% non condensata

Connettori: "F" femmina 75 ohm, Alimentazione: 12 Vcc



8990-KAABGSMD

(BB)

Kit a base amplificata GSM 900 MHz con antenne Direzionali - High Gain

I sistemi GSM consentono di amplificare i segnali dei telefoni cellulari all'interno di case, capannoni, seminterrati e costruzioni chiuse in genere, al fine di migliorare la ricezione in luoghi dove le strutture impediscono in tutto o in parte le comunicazioni.

Installare l'amplificatore ad una distanza di almeno 15m dalla base amplificata.

Composto da:

nr.01 Base amplificata per applicazione interna ((8820-CX902A)), nr.01 Amplificatore Esterno in contenitore stagno (8590-AFTGSM), nr.01 Alimentatore (6561-A12V800), nr.02 Antenne Esterne Direttive

Freq.operativa 1° ampl.: 902,5 MHz centro banda $\pm 12,5$ MHz

Freq.operativa 2° ampl.: 947,5 MHz centro banda $\pm 12,5$ MHz

Guadagno amplificatore 902,5 MHz: 30dB(int.)+30dB(est.) typ.

Guadagno amplificatore 947,5 MHz: 30dB(int.)+30dB(est.) typ.

Livello d'ingresso: -57 dBm max

Intemodulazione: -40 dBm sistema a 2 toni

Linearità di guadagno: ± 2 dB a 50 dB di variazione

Impedenza ingresso/uscita: 75 ohm

Armoniche: Migliore di -36 dBm fino a 12,5 GHz

Livello d'uscita: +5 dBm per canale norme ECC

Separazione tra i canali: 45 MHz test -55 dB typ.

Classe di funzionamento: "A" lineare

Temperatura operativa: -10°C / +45°C (limite -15°C/+50°C)

Umidità relativa: 80% non condensata

Connettori: "F" femmina 75 ohm, Alimentazione: 12 Vcc



8820-CX902A

(BB)

Base Interna amplificatore GSM

Peso: 600 grammi

Dimensioni
mm 180 x 120 x
20



8590-AFTGSM

(BB)

Amplificatore Esterno GSM

Peso: 600 grammi

Dimensioni
mm 160 x 110 x
60



6561-A12V800

(BB)

Alimentatore 12V

Compatibile con gli amplificatori GSM/ETACS 900 MHz



8980-AGSMPCM

(BB)

Antenna Omnidirezionale GSM

Impedenza 75 ohm

Frequenza 880-960 MHz - 1710-1880 MHz

Lobi d'irradiazione: pianoE -3dB 2 x 90° + 10°, pianoH -3dB 360°

Polarizzazione Verticale, ROS max in banda < 2

Potenza applicabile 10Wcw, Guadagno 2 dBi

Colore bianco avorio, Radome PVC, Connettore "F" femm

Peso 0,15 Kg

Dimensioni
mm 32 diam. x
215



5759-NPI2Fcc

(BB)

Partitore induttivo

Nr. 02 uscite con connettori "F", Banda 40÷860 MHz

Attenuazione Ingresso/Uscita: < 4dB

Disaccoppiamento Uscita/Uscita: > 18dB

Peso: 200 grammi

Dimensioni
mm 95 x 83 x 28

6.05 Altri Prodotti

6.05.3 AVM



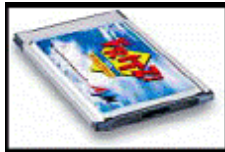
3604

(V)

Adapter ISDN passivo 2 canali

Fritz!Card USB

Driver per Windows 95/98/Me/2000/XP, max uno per PC, supporta i servizi supplementari per TeleButler, teleprogrammazione pabx elmeg.



3605

(V)

Adapter ISDN passivo 2 canali

Fritz!Card PCMCIA

Driver per Windows 95/98/Me/2000/XP, max uno per PC, supporta i servizi supplementari per TeleButler, teleprogrammazione pabx elmeg.

6.05 Altri Prodotti**6.05.4 Varie, Cablaggio, UPS****5103** (V)

Presa RJ45
Presa passante RJ45 con resistenze da 100 Ohm integrate.

5104 (V)

Presa RJ45
Presa passante RJ45 con resistenze da 200 Ohm integrate.

5301 (V)

Protezione per rete elettrica con filtro RFI

5302 (V)

Protezione ISDN SAJET.

5303 (V)

Gruppo di continuità UPS
MICRODOWELL UPS B-BOX LP 500 VA - 300W tensione d'ingresso 175-280Vac, tensione d'uscita 230Vca, Frequenza d'ingresso 50/60Hz con PLL, Frequenza d'uscita 50/60 Hz, rendimento > 94%, Onda di uscita Sinusoide a step, tempo di intervento tipico <=4ms Protezione modem/fax/DSL/ISDN, 2 led informativi, 1 pulsante e un buffer multitono.